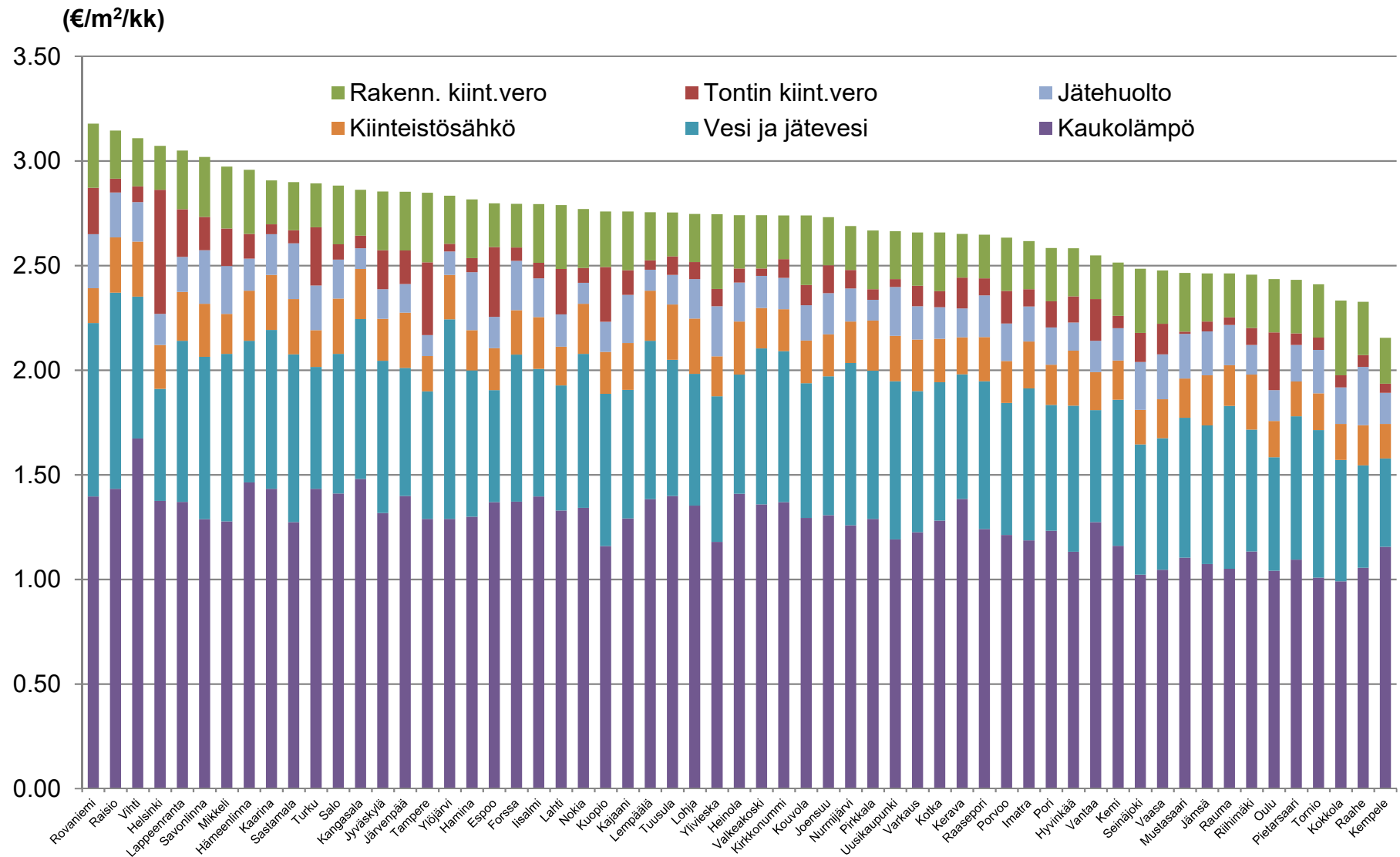


Indeksitalon kiinteistöverot ja maksut 2019, euroa/m²/kk

Kaupunki/kunta	Tontin kiint.vero	Rakenn. kiint.vero	Kauko-lämpö	Vesi ja jätevesi	Kiinteistö-sähkö	Jätehuolto	Yhteensä
Rovaniemi	0.22	0.31	1.40	0.83	0.17	0.26	3.18
Raisio	0.07	0.23	1.43	0.94	0.26	0.21	3.15
Vihti	0.08	0.23	1.67	0.68	0.26	0.19	3.11
Helsinki	0.59	0.21	1.37	0.54	0.21	0.15	3.07
Lappeenranta	0.23	0.28	1.37	0.77	0.23	0.17	3.05
Savonlinna	0.16	0.29	1.29	0.78	0.25	0.26	3.02
Mikkeli	0.18	0.30	1.28	0.80	0.19	0.23	2.97
Hämeenlinna	0.12	0.31	1.46	0.68	0.24	0.15	2.96
Kaarina	0.05	0.21	1.43	0.76	0.26	0.19	2.91
Sastamala	0.06	0.23	1.27	0.80	0.26	0.27	2.90
Turku	0.28	0.21	1.43	0.58	0.18	0.21	2.89
Salo	0.07	0.28	1.41	0.67	0.26	0.19	2.88
Kangasala	0.06	0.22	1.48	0.76	0.24	0.10	2.86
Jyväskylä	0.19	0.28	1.32	0.73	0.20	0.14	2.85
Järvenpää	0.16	0.28	1.40	0.61	0.26	0.14	2.85
Tampere	0.35	0.33	1.29	0.61	0.17	0.10	2.85
Ylöjärvi	0.04	0.23	1.29	0.95	0.21	0.11	2.83
Hamina	0.07	0.28	1.30	0.70	0.19	0.28	2.82
Espoo	0.33	0.21	1.37	0.54	0.20	0.15	2.80
Forssa	0.06	0.21	1.37	0.70	0.21	0.24	2.79
Iisalmi	0.07	0.28	1.40	0.61	0.25	0.19	2.79
Lahti	0.22	0.31	1.33	0.60	0.19	0.15	2.79
Nokia	0.07	0.28	1.34	0.74	0.24	0.10	2.77
Kuopio	0.26	0.27	1.16	0.73	0.20	0.14	2.76
Kajaani	0.12	0.28	1.29	0.61	0.22	0.23	2.76
Lempäälä	0.05	0.23	1.38	0.76	0.24	0.10	2.75
Tuusula	0.09	0.21	1.40	0.65	0.26	0.14	2.75
Lohja	0.08	0.23	1.35	0.63	0.26	0.19	2.75
Ylivieska	0.08	0.36	1.18	0.70	0.19	0.24	2.74
Heinola	0.07	0.26	1.41	0.57	0.25	0.19	2.74
Valkeakoski	0.03	0.26	1.36	0.74	0.19	0.15	2.74
Kirkkonummi	0.09	0.21	1.37	0.72	0.20	0.15	2.74
Kouvola	0.10	0.33	1.29	0.64	0.20	0.17	2.74
Joensuu	0.13	0.23	1.31	0.66	0.20	0.20	2.73
Nurmijärvi	0.09	0.21	1.26	0.78	0.20	0.16	2.69
Pirkkala	0.05	0.28	1.29	0.71	0.24	0.10	2.67
Uusikaupunki	0.04	0.23	1.19	0.76	0.22	0.23	2.66
Varkaus	0.10	0.26	1.22	0.68	0.25	0.16	2.66
Kotka	0.08	0.28	1.28	0.66	0.21	0.15	2.66
Kerava	0.15	0.21	1.38	0.60	0.18	0.14	2.65
Raasepori	0.08	0.21	1.24	0.71	0.21	0.20	2.65
Porvoo	0.16	0.26	1.21	0.63	0.20	0.18	2.63
Imatra	0.08	0.23	1.19	0.73	0.22	0.17	2.62
Pori	0.12	0.26	1.23	0.60	0.19	0.18	2.58
Hyvinkää	0.12	0.23	1.13	0.70	0.26	0.13	2.58
Vantaa	0.20	0.21	1.27	0.54	0.18	0.15	2.55
Kemi	0.06	0.26	1.16	0.70	0.19	0.15	2.51
Seinäjoki	0.14	0.31	1.02	0.62	0.17	0.23	2.48
Vaasa	0.15	0.26	1.05	0.63	0.19	0.21	2.48
Mustasaari	0.01	0.28	1.10	0.67	0.19	0.21	2.46
Jämsä	0.05	0.23	1.07	0.66	0.24	0.21	2.46
Rauma	0.04	0.21	1.05	0.78	0.19	0.19	2.46

Riihimäki	0.08	0.26	1.13	0.58	0.26	0.14	2.46
Oulu	0.27	0.26	1.04	0.54	0.17	0.15	2.43
Pietarsaari	0.06	0.26	1.09	0.68	0.17	0.17	2.43
Tornio	0.06	0.26	1.01	0.71	0.18	0.21	2.41
Kokkola	0.06	0.36	0.99	0.58	0.17	0.17	2.33
Raahe	0.06	0.26	1.05	0.49	0.19	0.28	2.33
Kempele	0.04	0.22	1.16	0.42	0.17	0.15	2.15
Keskiarvo	0.12	0.26	1.27	0.68	0.21	0.18	2.72

Indeksitalon kiinteistöverot ja maksut 2019



Kiinteistöverot ja maksut 2019 / 10 suurinta kaupunkia euroa/m²/kk

Kaupunki	Tontin kiint.vero	Rakenn. kiint.vero	Kauko- lämpö	Vesi ja jätevesi	Kiinteistö- sähkö	Jätehuolto	Yhteensä
Helsinki	0.59	0.21	1.37	0.54	0.21	0.15	3.07
Turku	0.28	0.21	1.43	0.58	0.18	0.21	2.89
Jyväskylä	0.19	0.28	1.32	0.73	0.20	0.14	2.85
Tampere	0.35	0.33	1.29	0.61	0.17	0.10	2.85
Espoo	0.33	0.21	1.37	0.54	0.20	0.15	2.80
Lahti	0.22	0.31	1.33	0.60	0.19	0.15	2.79
Kuopio	0.26	0.27	1.16	0.73	0.20	0.14	2.76
Pori	0.12	0.26	1.23	0.60	0.19	0.18	2.58
Vantaa	0.20	0.21	1.27	0.54	0.18	0.15	2.55
Oulu	0.27	0.26	1.04	0.54	0.17	0.15	2.43
Keskiarvo	0.28	0.25	1.28	0.60	0.19	0.15	2.76

2018 KA	0.28	0.24	1.24	0.59	0.17	0.15	2.67
Muutos 18->19 (%)	1.0	4.8	3.7	2.0	9.3	0.9	3.3

Kiinteistöverot ja kunnalliset maksut 10 suurimmassa kaupungissa 2019

